

1. ACTIVIDADES REALIZADAS

En el presente informe se detallan las actividades realizadas para la inspección y mantenimiento de los elementos que componen el punto de descarga del agua de refrigeración, estos son:

- Canaleta Parshall
- Punto de descarga en el Río Grande

La inspección y mantenimiento se realiza basándose en el programa PMP-DOC-MDP-005 Programa de Mantenimiento e Inspección Punto de Descarga Agua de Refrigeración. Las actividades consideradas en dicho programa consisten en:

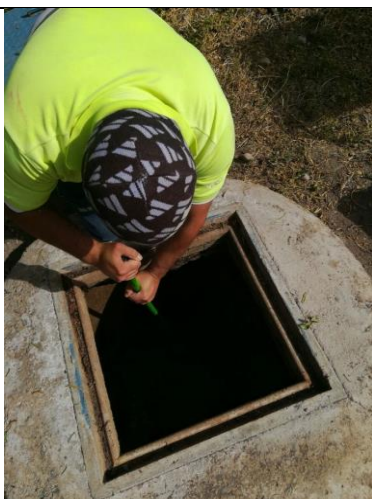
- **Inspección canaleta Parshall:** Consistente en la visualización de algas, hojas, ramas, lodos u otros sólidos.
- **Mantenimiento canaleta Parshall:** Consistente en la limpieza de la canaleta para eliminar algas, hojas, ramas, lodos u otros sólidos presentes.
- **Inspección punto de descarga en Río Grande:** Consistente en la visualización de sedimentos u otros elementos que puedan estar obstruyendo la descarga del agua de refrigeración para determinar la necesidad de mantenimiento.
- **Mantenimiento punto de descarga en Río Grande:** Consistente en el retiro de sedimentos u otros elementos que estén generando obstrucción en la descarga del agua de refrigeración de la planta.

En base a lo anterior las actividades realizadas durante este mes fueron:

1.1. Inspección y Mantenimiento Canaleta Parshall

Se realizan durante el mes inspecciones y mantenimientos en la canaleta parshall limpiando las paredes y el fondo de la canaleta para eliminar algas y restos de lodo. También se realizan estas mismas limpiezas en la cámara ubicada antes de la canaleta Parshall

1.1.1. Registro Fotográfico



Limpieza cámara anterior a canaleta Parshall



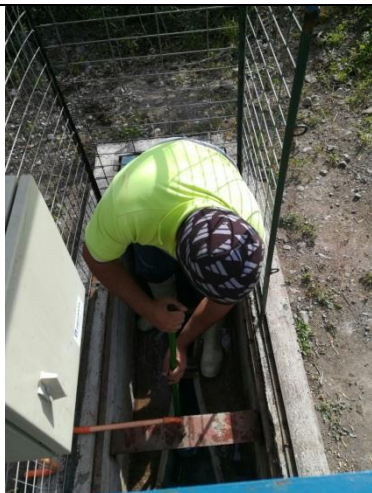
Limpieza cámara anterior a canaleta Parshall



Limpieza cámara anterior a canaleta Parshall



Limpieza canaleta Parshall



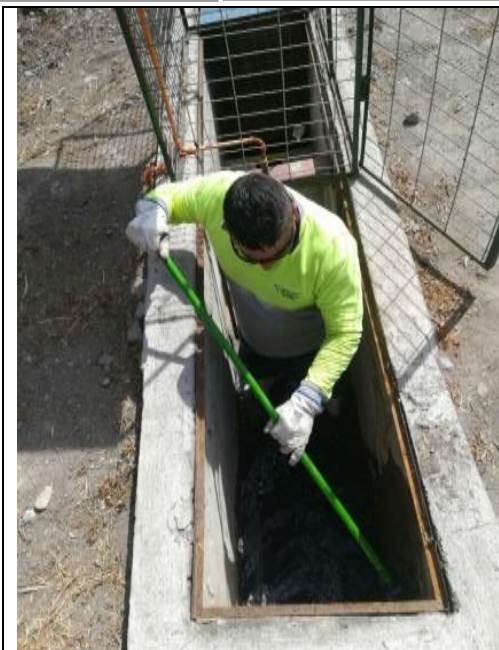
Limpieza canaleta Parshall



Limpieza canaleta Parshall



Limpieza canaleta Parshall


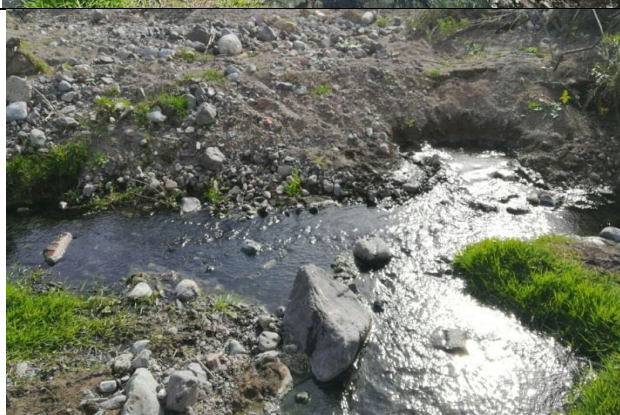
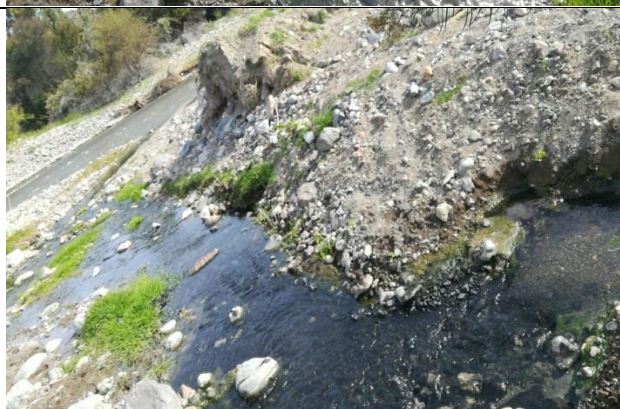


Limpieza canaleta Parshall

1.2. Inspección Punto de Descarga en Río Grande

Se realiza durante el mes una inspección en el punto de descarga de agua de refrigeración en el Río Grande para visualizar la necesidad de realización de mantenimiento para eliminación de sedimentos y otros sólidos en caso de obstrucción. Dadas las buenas condiciones de la descarga, se determina que no es necesario realizar mantenimiento en este punto durante este mes.

1.2.1. Registro Fotográfico

	<p>Punto descarga agua de refrigeración en Río Grande</p>
	<p>Punto descarga agua de refrigeración en Río Grande</p>
	<p>Punto descarga agua de refrigeración en Río Grande</p>

2. CONCLUSIONES

Se efectúan sin problemas las inspecciones y mantenciones propuestas en programa PMP-DOC-MDP-005 con la finalidad de mantener en buenas condiciones de limpieza la canaleta Parshall de la Planta y asegurar la correcta descarga de agua de refrigeración de alambiques en el Río Grande, evitando de esta manera obstrucciones que provoquen acumulación de esta agua en las instalaciones de la empresa y evitando generar un mal funcionamiento de equipos de medición de caudal instalados.